

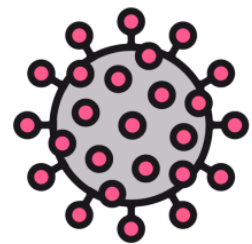


# Corona - INFO

Herbst / Winter 2023/24

Sehr geehrte Bewohnerinnen, Bewohner und Beschäftigte,

Im Herbst und Winter wird man leichter krank.  
Auch Corona-Erkrankungen treten häufiger auf.  
Dem Corona-Virus sind menschliche Regeln egal.  
Die Regierung hat keine Regeln mehr beschlossen.  
Trotzdem müssen wir gemeinsam ein paar Regeln beachten,  
um uns vor dem Virus zu schützen.



## Für wen wird eine Auffrischungsimpfung empfohlen?

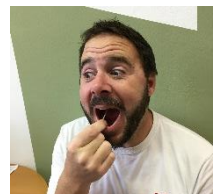
Die Ständige Impfkommission (STIKO),  
das ist die Behörde die sich mit Viren befasst.  
Die STIKO sagt, wenn eine Impfung gut wäre.  
Eine Impfung wäre für alle gut die bei uns  
Arbeiten und Wohnen.  
Bei älteren Menschen über 60 Jahre wäre es sehr wichtig.



Dr. Platzer bietet diese Auffrischungs-Impfung in Reichenbach an.

## Wer wird getestet? Wie wird getestet?

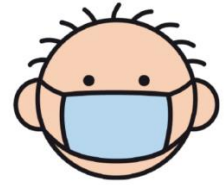
Es gibt keine Test-Pflicht mehr.  
Testen darf man sich selbst.  
Bewohner dürfen sich einen Tester auswählen, wenn sie das können.  
Der Haus-Arzt kann einen Corona-Test durchführen.



## Was passiert bei einer Infektion einer Bewohnerin/ eines Bewohners?

Wenn **man** Corona hat, muss man die zuständige Leitung informieren. Die Leitung oder die Hygiene-Beauftragten können dann beraten. Zu Corona steht viel im Hygieneplan der Einrichtung. Es gibt verschiedene Maßnahmen im Hygiene-Plan. Die Maßnahmen müssen für jeden angepasst werden. Die wichtigsten Maßnahmen sind:

- Im Zimmer bleiben
- Maske in Gemeinschaftsräumen tragen
- Gut lüften
- Hände desinfizieren  
desinfizieren heißt, mit einer Flüssigkeit einreiben die alle Viren abtötet.



## Gibt es noch Quarantänen und Isolationen?

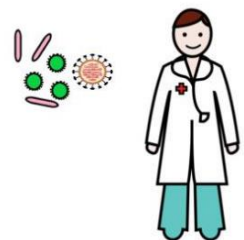
Quarantäne heißt, dass man im Zimmer bleiben muss.

Nein, muss man nicht. Aber im Zimmer bleiben hilft am **besten**. So kann sich kein anderer anstecken.



## Was passiert bei einer Infektion von externen Beschäftigten von Förderstätte oder WfbM?

Wenn keine Krankmeldung durch den Arzt passiert ist, entscheiden die Leitungen was gemacht wird.



## Was ist, wenn die Infektionszahlen wieder hoch sind?

Die Zahlen sind momentan niedrig. Sollte es in unserer Einrichtung zu sehr vielen Corona-Kranken kommen, wird mit dem Gesundheitsamt gesprochen. Hier kann es zu neuen **Regeln** kommen, die eingehalten werden müssen.

